



ACVU1

Strumenti particolarmente robusti e precisi per uso generale, che trovano impiego in tutti i settori dell'industria per la misurazione di fluidi non aggressivi e non cristallizzanti.

Particularly tough and precise gauges for general use; they can be used in every field of industry for the measurement of non-aggressive and non-crystallizing fluids.

CARATTERISTICHE COSTRUTTIVE

DIAMETRI NOMINALI (DN): mm 63

CLASSE DI PRECISIONE: 1 secondo EN837-1

PRESA DI PRESSIONE: in ottone OT58; filettatura secondo UNI ISO228/1 G 1/4" A

ELEMENTO ELASTICO: lega di rame con saldature in lega di stagno per campi ≤ 40 bar

AISI 316L con saldatura in lega d'argento per campi > 40 bar

MOVIMENTO: in ottone

GUARNIZIONE AL TRASPARENTE: gomma nitrilica NBR

QUADRANTE: alluminio bianco; scale e graduazioni in nero secondo EN837-1

SPECIFICHE TECNICHE

PRESSIONE DI ESERCIZIO:
CONSTANTE: 75% V.F.S. - VARIABILE: 60% V.F.S.

TEMPERATURA DI ESERCIZIO
• AMBIENTE - ACVU1: $-30 \div 65^\circ\text{C}$

• FLUIDO DI PROCESSO
ACVU1: $-30 \div 70^\circ\text{C}$ CAMPO ≤ 40 BAR
ACVU1: $-30 \div 120^\circ\text{C}$ CAMPO > 40 BAR

SOVRAPRESSIONE
Fino a 60 bar: 25% V.F.S.
Da 100 bar: 15% V.F.S.

DERIVA TERMICA: max $\pm 0,3\%$ dell'ampiezza di campo ogni 10°C di scostamento dalla temperatura di riferimento di 20°C

GRADO DI PROTEZIONE:
IP55 secondo EN 60529

LIQUIDO DI RIEMPIMENTO: Glicerina 90%
RANGE: 0/-600 mbar
RANGE: 0/-1000 mbar (ACVU3)

DESIGN FEATURES

DIAL SIZE (DS): mm 63

ACCURACY: Class 1 according to EN837-1

PRESSURE CONNECTION: brass OT58; thread according to UNI ISO 228/1 G 1/4" A

ELASTIC ELEMENT:
copper alloy with pond soldering for range ≤ 40 bar

AISI 316L st. st. with silver soldering for range > 40 bar

MOVEMENT: brass

WINDOW GASKET: nitrile rubber NBR

DIAL: white aluminum; black scale and graduation according to EN837-1

TECHNICAL CHARACTERISTICS

OPERATING PRESSURE:
Constant: 75% F.S.V.
Changeable: 60% F.S.V.

OPERATING TEMPERATURE

• Ambient ACVU1: $-30 \div 65^\circ\text{C}$
• Process fluid
ACVU1: $-30 \div 70^\circ\text{C}$ campo ≤ 40 bar
ACVU1: $-30 \div 120^\circ\text{C}$ campo > 40 bar

OVERPRESSURE
Up to 60 bar: 25% F.S.V.
From 100 bar: 15% F.S.V.

THERMAL DRIFT: max 0.3% of span every 10°C of deviation from the reference temperature of 20°C

DEGREE OF PROTECTION: IP55 according to EN 60529

LIQUID FILLED: Glycerol 90%
RANGE: 0/-600 mbar
RANGE: 0/-1000 mbar (ACVU3)



I.VA.CO s.r.l.

Via delle Brigole, 33
23877 Paderno D'Adda (LC)

Tel. +39 03909281084

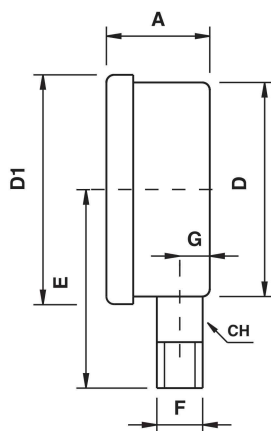
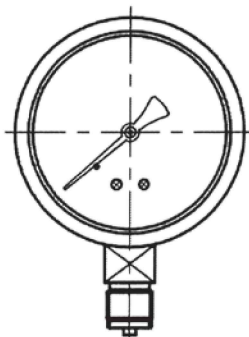
www.ivaco.it

sales@ivaco.it



Dimensioni

Dimensions = mm



DN DIAL SIZE	D	D1	D2	D3	D4	ø	A	A1	B	CH	E	E1	F	G	G1	H	Ø Foratura pannello ø Panel drilling	Peso Weight
63	62	68	75	85	85	3,5	29	-	8	14	57	57	1/4"	10	-	-	66	0,15

a i r m o v i n g